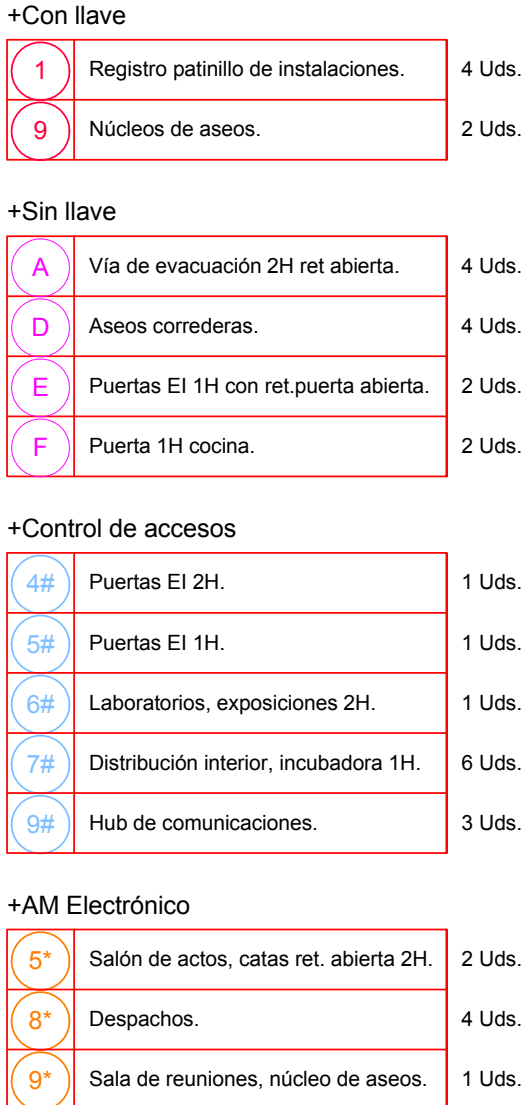
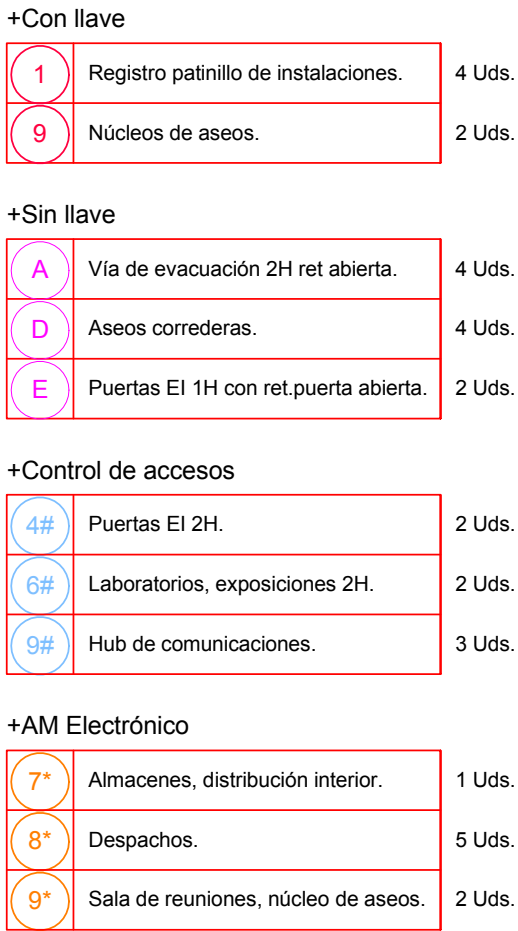
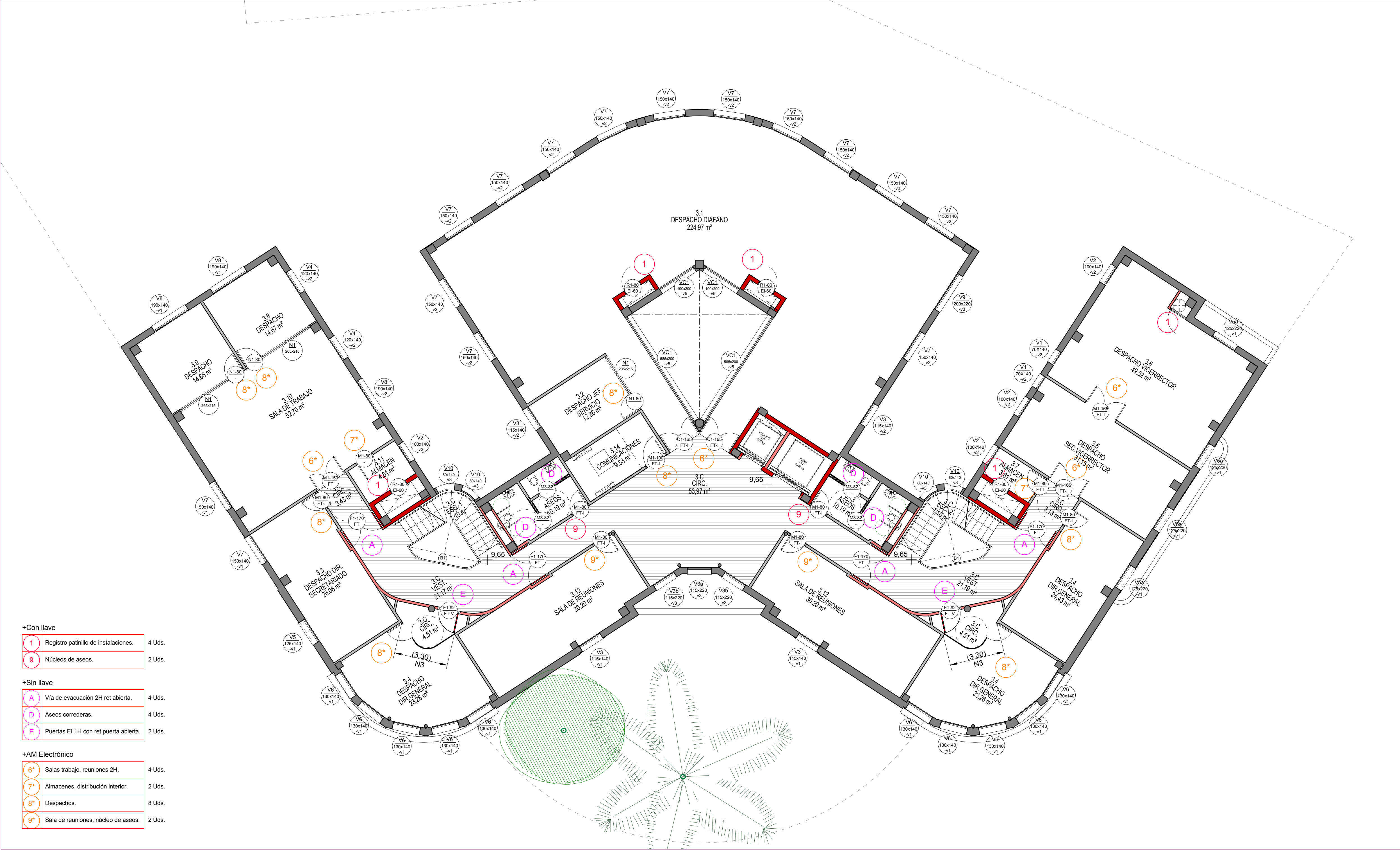
AL
15



AL 17



AL
18



- +Con llave

1

Registro patinillo de instalaciones.

4 Uds.
- 9

Núcleos de aseos.
- 2 Uds.

+Sin llave

A

Vía de evacuación 2H ret abierta.

4 Uds.

D

Aseos correderas.

4 Uds.

E

Puertas EI 1H con ret.puerta abierta.

2 Uds.

+AM Electrónico

6*

Salas trabajo, reuniones 2H.

4 Uds.

7*

Almacenes, distribución interior.

2 Uds.

8*

Despachos.

8 Uds.

9*

Sala de reuniones, núcleo de aseos.

2 Uds.

CARPINTERÍA INTERIOR

MODELO

M	PUERTA DE MADERA
F	CORTAFUEGO
FC	CORTAFUEGO CON VIDRIO
N	MÁMPARAS
T	METÁLICAS
V	VENTANAS
R	REGISTRO

MODELO

TIPO DE APERTURA

HUECO

M1-82

A-M

OPCIONES

TIPO DE APERTURA

1	ABATIBLE
2	PIVOTANTE
3	CORREDERA
4	BATIENTE

OPCIONES

B	BARRA ANTIPÁNICO
V	MIRILLA

TODAS LAS DIMENSIONES DE CARPINTERÍA SERÁN VERIFICADAS CON SU HUECO EN OBRA ANTES DE SER FABRICADAS

CARPINTERÍA EXTERIOR

MODELO		DIMENSIONES	
		TIPO DE VIDRIO	
		-v1 6+4.2mm PLANITHERM 4S SILENCE / 12mm Argón / 4+4.1mm PLANICLEAR	
		-v2 6mm / 16mm Argón / 6mm (Bajo emisivo Control Solar)	
		-v3 6mm / 16mm Argón / 4+4mm (Bajo emisivo Control Solar)	
		-v4 4+4mm / 16mm Argón / 4+4mm (Bajo emisivo Control Solar)	
		-v5 6mm BIOCLEAN Autolimpiable / 16mm Argón / 4+4mm (Bajo emisivo Control Solar)	

Revisiones		
Nº	Descripción	Fecha
A	EMISIÓN P.B.	ENERO 2017
B	EMISIÓN P.E.	MARZO 2017

Promotor:



Universidad de Cádiz

Equipo Redactor:



EMILIANO RODRÍGUEZ JIMÉNEZ



ENRIQUE VALLECILLOS SEGOVIA



MANUEL PEREZ HERNÁNDEZ

REHABILITACIÓN DEL EDIFICIO "EL OLIVILLO" para CENTRO DE TRANSFERENCIA EMPRESARIAL en el CAMPUS DE CÁDIZ DE LA UNIVERSIDAD DE CÁDIZ

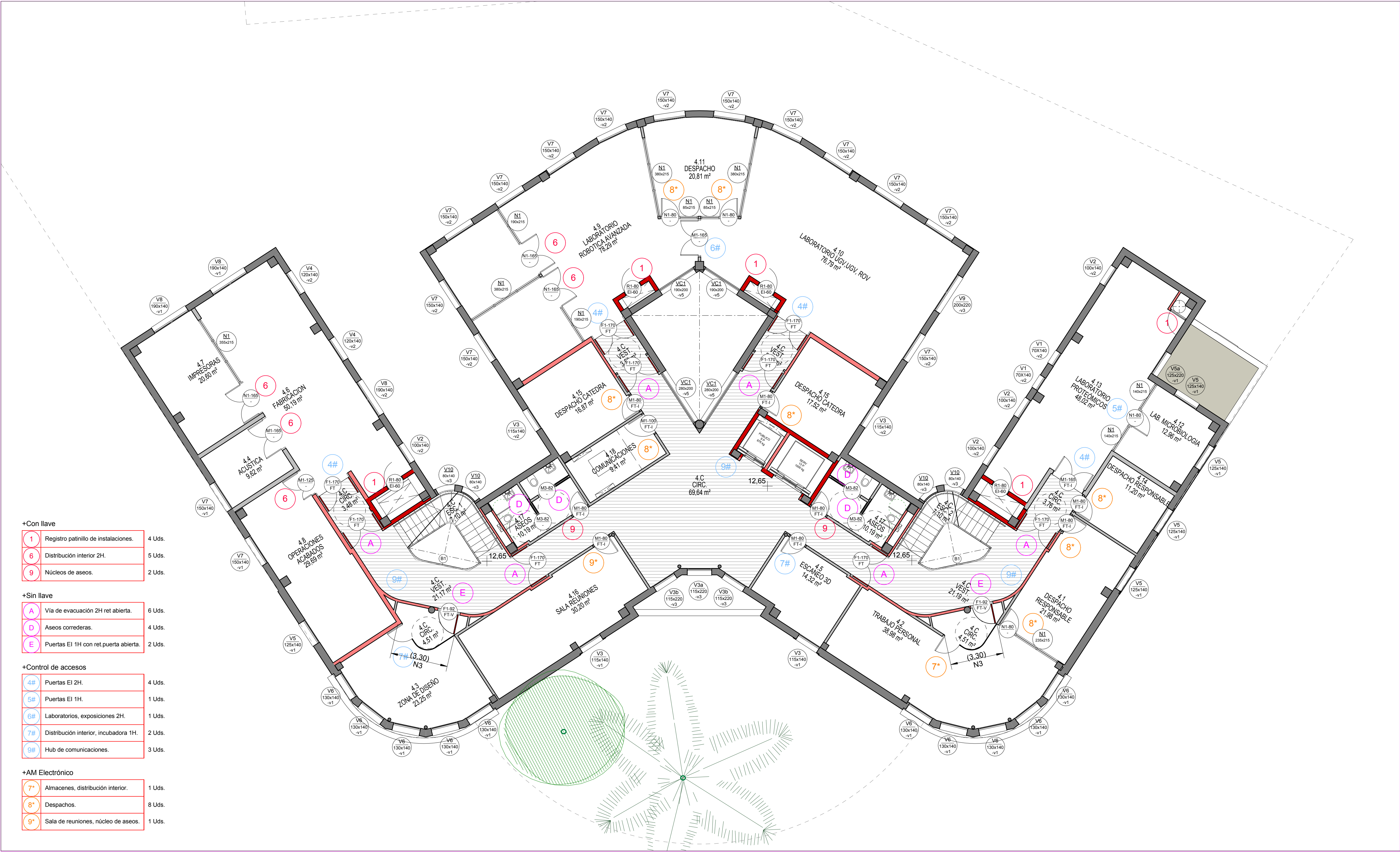
PROYECTO DE EJECUCION

ALBAÑILERÍA

CARPINTERIA

PLANTA TERCERA

Escala:	1:100	AL 19
Formato:	A2+	
Nº Proyecto:	16-037-E	
Fecha:	MARZO 2017	
Revisión:	B	



+Con llave		
1	Registro patinillo de instalaciones.	4 Uds.
6	Distribución interior 2H.	5 Uds.
9	Núcleos de aseos.	2 Uds.

+Sin llave		
A	Vía de evacuación 2H ret abierta.	6 Uds.
D	Aseos correderas.	4 Uds.
E	Puertas EI 1H con ret.puerta abierta.	2 Uds.

+Control de accesos		
4#	Puertas EI 2H.	4 Uds.
5#	Puertas EI 1H.	1 Uds.
6#	Laboratorios, exposiciones 2H.	1 Uds.
7#	Distribución interior, incubadora 1H.	2 Uds.
9#	Hub de comunicaciones.	3 Uds.

+AM Electrónico		
7*	Almacenes, distribución interior.	1 Uds.
8*	Despachos.	8 Uds.
9*	Sala de reuniones, núcleo de aseos.	1 Uds.

CARPINTERÍA INTERIOR

MODELO			MODELO	TIPO DE APERTURA
M	PUERTA DE MADERA			
F	CORTAFUEGO			
FC	CORTAFUEGO CON VIDRIO			
N	MÁMPARAS			
T	METÁLICAS		M1-82	HUECO
V	VENTANAS			
R	REGISTRO		A-M	OPCIONES
OPCIONES			TIPO DE APERTURA	
B	BARRA ANTIPÁNICO		1	ABATIBLE
V	MIRILLA		2	PIVOTANTE
			3	CORREDERA
			4	BATIENTE

TODAS LAS DIMENSIONES DE CARPINTERÍA SERÁN VERIFICADAS CON SU HUECO EN OBRA ANTES DE SER FABRICADAS

CARPINTERÍA EXTERIOR

MODELO		V1	100x140	-v1	DIMENSIONES
					TIPO DE VIDRIO
-v1	6+4.2mm PLANITHERM 4S SILENCE / 12mm Argón / 4+4.1mm PLANICLEAR				
-v2	6mm / 16mm Argón / 6mm (Bajo emiso Control Solar)				
-v3	6mm / 16mm Argón / 4+4mm (Bajo emiso Control Solar)				
-v4	4+4mm / 16mm Argón / 4+4mm (Bajo emiso Control Solar)				
-v5	6mm BIOCLEAN Autolimpiable / 16mm Argón / 4+4mm (Bajo emiso Control Solar)				

Revisiones		
Nº	Descripción	Fecha
A	EMISIÓN P.B.	ENERO 2017
B	EMISIÓN P.E.	MARZO 2017

Promotor:	UCA	Universidad de Cádiz
-----------	-----	----------------------

Equipo Redactor:		
EMILIANO RODRIGUEZ JIMENEZ	ENRIQUE VALLECILLOS SEGOVIA	MANUEL PEREZ HERNANDEZ

REHABILITACIÓN DEL EDIFICIO "EL OLIVILLO" para CENTRO DE TRANSFERENCIA EMPRESARIAL en el CAMPUS DE CÁDIZ DE LA UNIVERSIDAD DE CÁDIZ

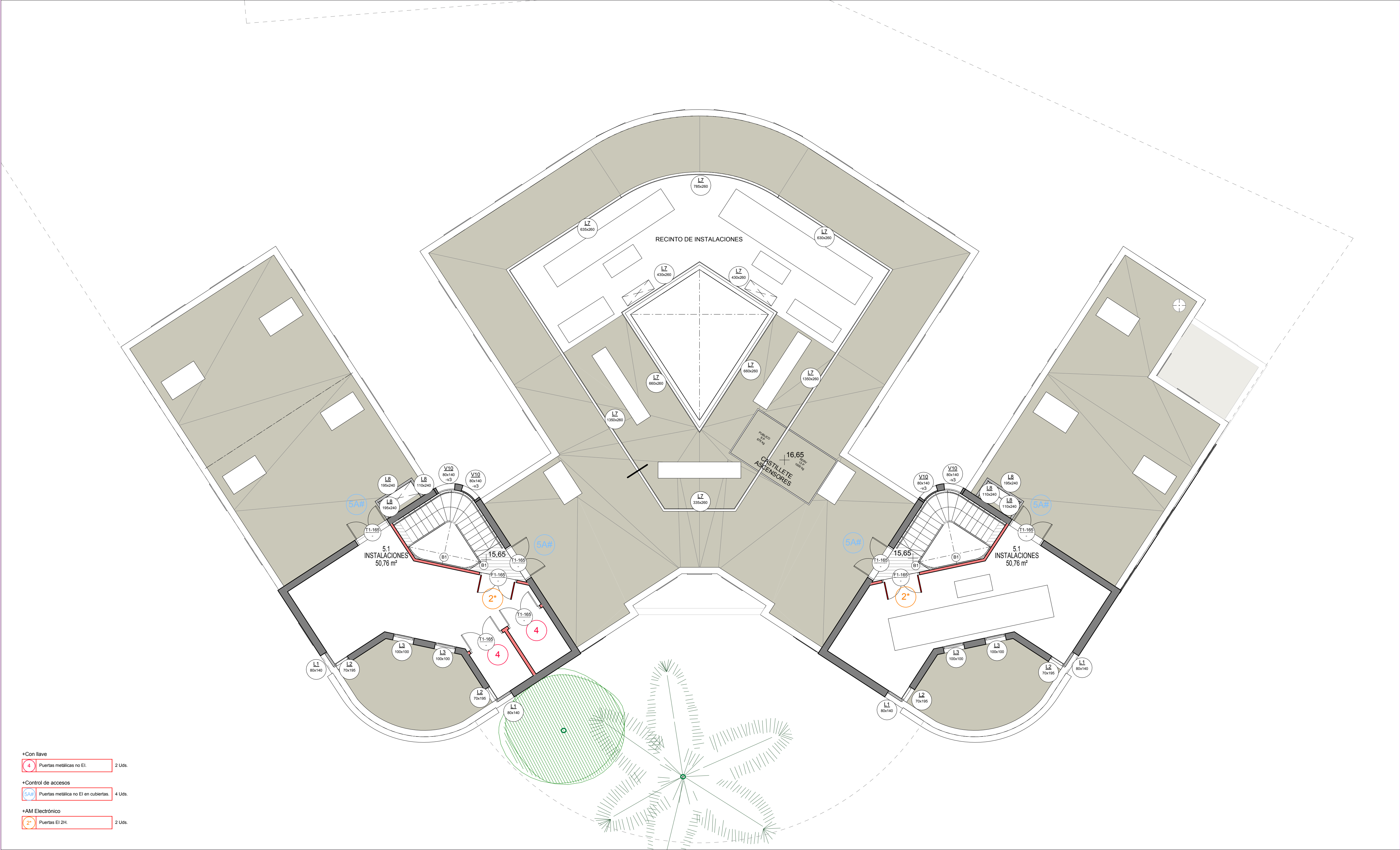
PROYECTO DE EJECUCION

ALBAÑILERÍA

CARPINTERIA

PLANTA CUARTA

Escala:	1:100	AL 20
Formato:	A2+	
Nº Proyecto:	16-037-E	
Fecha:	MARZO 2017	
Revisión:	B	



CARPINTERÍA INTERIOR

MODELO

M	PUERTA DE MADERA
F	CORTAFUEGO
FC	CORTAFUEGO CON VIDRIO
N	MÁMPARAS
T	MÉTALICAS
V	VENTANAS
R	REGISTRO

MODELO

TIPO DE APERTURA

HUECO

M1-82

A-M

OPCIONES

TIPO DE APERTURA

1	ABATIBLE
2	PIVOTANTE
3	CORREDERA
4	BATIENTE

OPCIONES

B	BARRA ANTIPÁNICO
V	MIRILLA

TODAS LAS DIMENSIONES DE CARPINTERÍA SERÁN VERIFICADAS CON SU HUECO EN OBRA ANTES DE SER FABRICADAS

CARPINTERÍA EXTERIOR

MODELO

V1

100x140

-v1

DIMENSIONES

TIPO DE VIDRIO


TIPO DE VIDRIO

-v1	6+4.2mm PLANITHERM 4S SILENCE / 12mm Argón / 4+4.1mm PLANICLEAR
-v2	6mm / 16mm Argón / 6mm (Bajo emisivo Control Solar)
-v3	6mm / 16mm Argón / 4+4mm (Bajo emisivo Control Solar)
-v4	4+4mm / 16mm Argón / 4+4mm (Bajo emisivo Control Solar)
-v5	6mm BIOCLEAN Autolimpiable / 16mm Argón / 4+4mm (Bajo emisivo Control Solar)


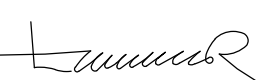

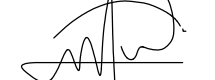
Revisiones

Nº	Descripción	Fecha
A	EMISIÓN P.B.	ENERO 2017
B	EMISION P.E.	MARZO 2017

Promotor:

 Universidad de Cádiz

Equipo Redactor:


 EMILIANO RODRIGUEZ JIMENEZ
 ENRIQUE VALLECILLOS SEGOVIA
 MANUEL PEREZ HERNANDEZ

REHABILITACIÓN DEL EDIFICIO "EL OLIVILLO" para CENTRO DE TRANSFERENCIA EMPRESARIAL en el CAMPUS DE CÁDIZ DE LA UNIVERSIDAD DE CÁDIZ

PROYECTO DE EJECUCION

ALBAÑILERÍA

CARPINTERIA

PLANTA ATICO

Escala:

1:100

Formato:

A2+

Nº Proyecto:

16-037-E

Fecha:

MARZO 2017

Revisión:

B

AL

21

+Con llave

4

Puertas metálicas no EI.

2 Uds.

+Control de accesos

SAW

Puertas metálica no EI en cubiertas.

4 Uds.

+AM Electrónico

2*

Puertas EI 2H.

2 Uds.

PLANHO Consultores, S.L. se reserva todos los derechos de utilización y/o reproducción total o parcial de este proyecto.